

LE MAG

LE MAGAZINE DU LABEL QUALITÉ, CONFORT, HÉBERGEMENT



**ÊTRE PROPRIÉTAIRE LOUEUR :
DE NOMBREUX
AVANTAGES**

**DOSSIER :
TRANSITION ÉCOLOGIQUE,
AUSSI CHEZ LES
PROPRIÉTAIRES LOUEURS**



**RETOUR SUR
L'ÉDITION 2022 DU SALON RENOV' MONTAGNE
SALON DE LA RÉNOVATION, DE L'AMÉNAGEMENT
& DE LA DÉCORATION EN MONTAGNE**

LESCARROZ
RÉSERVATION

4e ÉDITION - HIVER 2023/2024

SOMMAIRE

PROPRIÉTAIRES / LOUEURS

4 SALON RENOV' MONTAGNE :
Retour sur l'édition 2022 & témoignages

7 Être propriétaire / loueur :
Comment ça marche ?

9 Être propriétaire / loueur :
Zoom sur la taxe d'habitation

10 Les Carroz Réservation :
L'espace propriétaires & L'espace Coworking

12 Être propriétaire / loueur :
De nombreux avantages

DOSSIER SPÉCIAL

14 Transition Écologique, aussi chez
les propriétaires loueurs

17 Les critères environnementaux du Label
"Qualité Confort Hébergement" et du classement
en étoiles.

KIT DÉTACHABLE

19 Les éco-gestes à adopter

TÉMOIGNAGE

21 Ils ont fait confiance aux artisans
rencontrés sur le salon

NOS PARTENAIRES

22 Carnet d'adresses



LESCARROZ
GRAND MASSIF



Parce que ce magazine a pour vocation de vous accompagner tout au long de votre expérience de « Propriétaire Loueur », à l'heure où pouvoir d'achat et climat, les 2 préoccupations phares du moment, s'invitent dans tous les débats, nous avons pensé que c'était le bon moment pour positionner le Label comme un élément fort de la transition écologique de la station des Carroz.

D'autant qu'aujourd'hui, plus qu'hier et moins que demain, le critère environnemental prend toute sa place dans le choix par le client de sa destination.

ÉDITION

Ainsi, vous trouverez dans cette édition quelques idées de réflexes du quotidien comme des réponses efficaces à ces inquiétudes majeures et doublement bénéfiques pour le portefeuille et pour l'environnement. Nous vous présentons également les clés de la rénovation énergétique des meublés avec quelques dispositifs pour vous aider dans cette démarche. Et comme chacun peut agir individuellement et concrètement, une page détachable regroupant les principaux écogestes à adopter par vos locataires lors de leur séjour (à afficher dans votre meublé) est proposée en fin de magazine.

Cette nouvelle édition de « Label Les Carroz le Mag » est aussi l'occasion de revenir en images sur la troisième édition du Salon Renov'montagne qui s'est tenu en 2022 après deux ans d'absence pour cause de Covid et pour la première fois pendant les vacances de Toussaint. Trois journées d'échanges riches entre exposants et visiteurs, dont vous retrouverez quelques témoignages de propriétaires loueurs qui ont fait confiance à un artisan rencontré à l'occasion du Salon.

Nous sommes d'ailleurs ravis de vous annoncer la nouvelle édition du salon Renov' Montagne qui se tiendra en 2025 à la salle du Mont-Favy.

ALEXANDRA FOURGEAUD

Maire d'Arâches La Frasse

CAROLINE STAUDER

Responsable Commercial / Marketing SOREMAC

L'équipe du Label et de la Centrale de réservation des Carroz se tient à votre disposition pour vous conseiller et vous accompagner dans la labellisation, la classement national et la rénovation de votre meublé, et se joint à nous pour vous souhaiter une bonne lecture !

SALON DE LA RÉNOVATION DE L'AMÉNAGEMENT & DE LA DÉCORATION EN MONTAGNE

3 JOURS D'EXPO

+ DE 1000 VISITEURS

EXPOSANTS 25 LOCAUX

SPÉCIALISÉS DANS LA RÉNOVATION

2 TABLES RONDES

SUR LE LABEL LES CARROZ & LA FISCALITÉ DES MEUBLÉS DE TOURISME

SOIRÉE CONCERT POUR LA REMISE DU LABEL AUX PROPRIÉTAIRES

1

RETOUR SUR L'ÉDITION 2022

Les 29, 30 & 31 Octobre 2022 a eu lieu une nouvelle édition de Rénov' Montagne, salon de la rénovation, de l'aménagement et de la décoration en montagne.

Après deux ans d'absence de l'évènement suite à la crise Covid, retour en chiffres et en images sur cette édition qui a pris place à la salle du Mont-Favy des Carroz.





ÊTRE PROPRIÉTAIRE / LOUEUR : COMMENT ÇA MARCHE ?

POUR DEVENIR PROPRIÉTAIRE LOUEUR, UN CERTAIN NOMBRE DE DÉMARCHES EST NÉCESSAIRE :



LES DÉMARCHES OBLIGATOIRES :

1. Je déclare mon meublé à la mairie en complétant le formulaire CERFA 14004*4.
2. Je déclare mon activité de Loueur de meublé au guichet des formalités des entreprises (GFE) : lorsque vous débutez une activité en meublé non professionnel (LMNP) ou professionnel (LMP), vous devez souscrire une déclaration de création d'entreprise (pour les LMP) ou de début d'activité (pour les LMNP) afin d'obtenir un numéro SIRET.
3. Je collecte et reverse la taxe de séjour à la mairie.

LES DÉMARCHES RECOMMANDÉES :

1. Je fais classer mon bien en étoiles par un organisme agréé.
2. Je fais la demande d'adhésion au Label Les Carroz - Qualité, Confort et Hébergement.
3. Je demande mon adhésion à l'Office de Tourisme.

LES DÉMARCHES POUR OPTIMISER MES LOCATIONS :

1. Je suis visible sur Les Carroz Réservation.
2. Je suis visible sur différentes plateformes de réservation / supports de commercialisation.



ON S'OCCUPE DE TOUT POUR VOUS ! [VOIR P.11]

NOTRE ÉQUIPE VOUS ACCOMPAGNE GRATUITEMENT

- DÉMARCHES ADMINISTRATIVES ET COMMERCIALES
- RÉNOVATION / RELOOKING DE VOTRE MEUBLÉ (si nécessaire)
- FORMATIONS
- INFORMATIONS

LE CLASSEMENT EN ÉTOILES

POUR FAIRE CLASSER MON LOGEMENT, J'ORGANISE LA VISITE DE CONTRÔLE DE MON MEUBLÉ

Je peux me faire accompagner par l'équipe du Label des Carroz pour toutes les démarches.

Liste des organismes agréés pour l'inspection des meublés de tourisme disponible sur le site : www.classement.atout-france.fr

Combien ça coûte ?

Cette formalité est payante.

TYPE DE MEUBLÉ	TARIF TTC*
1 PIÈCE	160 €
2 PIÈCES	170 €
3 PIÈCES	210 €
4 PIÈCES	230 €
5/6 PIÈCES	280 €
7 PIÈCES ET +	310 €

* Tarifs indicatifs 2024, susceptibles d'évolution.

LES AVANTAGES :

- Un gage de qualité de votre hébergement pour vos clients au niveau national et international.
- Une promotion et une commercialisation plus efficaces sur les supports de communication de l'office de tourisme.
- Une affiliation gratuite à l'Agence Nationale pour les Chèques-Vacances (ANCV).
- Tarif de la taxe de séjour dépendant du nombre d'étoiles obtenues.
- Un abattement fiscal selon les mesures en vigueur.

Innovation et Développement Tourisme

20, av. de Parmelan - 74000 Annecy
Tél. +33 (0)4 50 45 95 54
rdublet@idt-hautesavoie.com
www.idt-hautesavoie.com



L'ADHÉSION À L'OFFICE DE TOURISME

ADHÉRER À L'OFFICE DE TOURISME C'EST ACCROÎTRE VOTRE COMMUNICATION

sur différents supports majeurs de la station (site internet des Carroz, guide hébergement) et être mis en avant par l'équipe accueil mais c'est aussi profiter de nombreux avantages exclusifs (accès à une photothèque HD en ligne, utilisation du logo et de la charte graphique...).

Retrouvez l'intégralité de vos avantages dans le guide de l'adhérent, sur demande à l'Office de Tourisme.

Combien ça coûte ?

L'adhésion est de 160€ / an
+ 5€ par nombre de couchage.



Office de Tourisme des Carroz
9, place de l'ambiance - 74300 Les Carroz
Tél. +33 (0)4 50 90 00 04
accueil@lescarroz.com - www.lescarroz.com

LA TAXE DE SÉJOUR

Collectée sur les séjours de touristes séjournant à titre onéreux dans un hébergement de la commune (hôtel, camping, locations saisonnières, chambres d'hôtes...), la taxe de séjour est reversée en intégralité à l'Office de Tourisme des Carroz et utilisée pour les activités et structures touristiques.



MAIRIE D'ARACHES LA FRASSE

ARACHES LA FRASSE
STATIONS des CARROZ & de FLAINE

Service Taxe de Séjour
Tél. +33 (0)4 50 90 05 38
taxedesejour@aracheslafrasse.fr
<https://aracheslafrasse.fr/au-quotidien/taxe-de-sejour>

LA TAXE D'HABITATION

ZOOM SUR LA MAJORATION DE 50% DE LA TAXE D'HABITATION SUR LES RÉSIDENTS SECONDAIRES : UNE DÉCISION VITALE ET SOLIDAIRE

Pour que la mesure soit applicable dès 2024, il fallait se positionner avant le 1er octobre dernier. Ce fut chose faite : le nouveau conseil municipal d'Arâches-la-Frasse a augmenté de 50 % la taxe d'habitation sur les résidences secondaires pour soutenir sa politique de logement.

Avec la crise du COVID, les prix de l'immobilier ont continué d'augmenter. En effet, suite aux différents confinements, de nombreux ménages ont décidé de faire l'acquisition d'une résidence secondaire. Dans nos communes de montagnes, les prix au mètre carré n'ont eu cesse d'augmenter et la part de résidences secondaires et de meublés touristiques peuvent se révéler très importante (87 % pour Arâches-la-Frasse). Cette situation rend très difficile l'accès au logement pour les ménages qui vivent et travaillent à l'année sur nos communes.

Le décret 2013-392 du 10 mai 2013 instaure la possibilité aux agglomérations de plus de 50 000 habitants en zone tendue d'augmenter la taxe d'habitation sur les résidences secondaires et logements vacants. Des municipalités comme Paris, Lyon, Marseille ont par exemple voté une surtaxe de 60%. Le décret de la loi de finances 2023 a élargi à 2500 communes les critères de « zone immobilière tendue » permettant la majoration de la taxe d'habitation sur les résidences secondaires (THRS). Dans notre territoire (vallée de l'Arve, vallée du Giffre et pays du Mont Blanc), près de 90 % des communes concernées ont donc mis en place cette surtaxe.

Cette décision s'inscrit dans une volonté de trouver des solutions durables afin que chacun puisse se loger, et conserver ainsi la vitalité et la qualité de vie de notre commune.



LE MONTANT RÉCOLTÉ PAR CETTE TAXE SERVIRA À CRÉER DE NOUVELLES RESSOURCES FINANCIÈRES POUR NOTRE COMMUNE AFIN D'AGIR EN FAVEUR DE L'HABITAT PERMANENT, ET CE AUTOUR DE 3 AXES :

- 1- Accession à la propriété: acquérir des parcelles ou exploiter les terrains communaux pour permettre aux familles qui souhaitent vivre sur la commune de devenir propriétaire, sous conditions (résidences principales uniquement)
- 2- Acquisition d'un parc immobilier communal pour de la location à l'année.
- 3- Hébergement des travailleurs saisonniers



ARACHES LA FRASSE | STATIONS des CARROZ & de FLAINE

LE CONSEIL MUNICIPAL

LES CARROZ RÉSERVATION

VÉRITABLE VITRINE DE LA STATION, LE CARROZ RÉSERVATION EST LA CENTRALE DE RÉSERVATION DES CARROZ

Comment ça marche ?

Avec les Carroz Réservation, louer votre hébergement n'a jamais été aussi simple ! Outil indispensable de tout propriétaire loueur, c'est la solution pour gérer les plannings, les tarifs et les disponibilités de votre hébergement.

Louez votre bien en toute tranquillité grâce à l'accompagnement de notre équipe sur place, qui a une connaissance parfaite de la station et de ses hébergements.

Combien ça coûte ?

Pas de frais fixes, uniquement 8% de commission sur les locations finalisées par la centrale.

BON PLAN : BAISSÉZ CETTE COMMISSION EN LABELLISANT VOTRE MEUBLÉ !

LES SERVICES + POUR LES PROPRIÉTAIRES

Une visibilité accrue de votre hébergement, une liberté dans votre gestion.

LES SERVICES + POUR LES CLIENTS

Des offres commerciales, des packs et prestations annexes, le tout remis le jour de leur arrivée.



COMMENT REJOINDRE LES CARROZ RÉSERVATION ?

AVANT LA MISE EN LOCATION :

- 1 VISITE DE VOTRE LOGEMENT** par un membre de l'équipe des Carroz Réservation.
- 2 SIGNATURE DU CONTRAT** Sans exclusivité.
- 3 LIBERTÉ DE CHOIX** et planning, annonce, photos illimitées. Si vous souhaitez être accompagné dans ces démarches, pensez à adhérer au Label Les Carroz !

APRÈS LA MISE EN LOCATION :

- 1 GESTION EN LIGNE** (planning, réservations, etc) grâce à un espace pro dédié.
- 2 COLLECTE ET REVERSEMENT** de la taxe de séjour à la mairie.



VENEZ NOUS RENCONTRER ET DÉCOUVRIR NOTRE SHOW ROOM

UN ESPACE PROPRIÉTAIRES AU CŒUR DE LA STATION



Avec la volonté d'aller encore plus loin dans la démarche du Label les Carroz, un Espace Propriétaires a été créé, c'est un lieu d'information et de services destinés aux propriétaires loueurs.

Profitez au sein de cet espace d'une connexion wifi gratuite, d'une sélection de magazines déco et découvrez notre show room.

Accueil sur RDV ou lors des permanences assurées en saison.
5, route du Serveray
74300 Les Carroz

Espace Coworking



TÉLÉTRAVAILLER EN MONTAGNE

L'espace propriétaires offre un espace coworking, pour permettre aux télétravailleurs, étudiants ou vacanciers de travailler dans un lieu dédié au coeur du village. Chacun peut alors venir avec son ordinateur portable pour profiter d'un espace connecté, 4 postes individuels et services de reprographie.



INFOS & TARIFS



RÉSERVATION À resa@lescarroz.com OU AU 04 50 90 33 21



VOS INTERLOCUTEURS PRIVILÉGIÉS

LEURS MISSIONS : Vous accompagner dans toutes vos démarches administratives, rédaction de vos annonces, prise de photos, conseils sur la tarification de votre bien, réalisation de la visite de classement en étoiles, accompagnement sur la rénovation grâce au coaching.

COMBIEN ÇA CÔUTE ?
Ce service est gratuit !

Isabelle Cotterlaz - Carrat & Guérande Poncet



Centrale de réservation des Carroz
680, rte de la télécabine 74300 Les Carroz
Tél. +33 (0)4 50 90 33 21 ou
+33 (0)6 34 66 46 82 ou +33 (0)7 76 34 13 79
resa@lescarroz.com

LES AVANTAGES POUR LES PROPRIÉTAIRES

UN CLUB PRIVILÈGE DES PROPRIÉTAIRES / LOUEURS EST ANIMÉ AU SEIN DE LA STATION



Des avantages sont accordés aux propriétaires labellisés en concertation avec l'ensemble des acteurs économiques de la station. Véritable outil de proximité et d'écoute privilégiée, le Label permet aussi des formations destinées aux propriétaires : fiscalité et valorisation descriptive et visuelle des meublés de tourisme sont quelque uns des thèmes qui seront abordés. Devenez Propriétaire Privilège afin de mieux valoriser votre hébergement et optimiser l'occupation de votre meublé de tourisme.

REJOIGNEZ NOUS !

Profitez d'avantages exceptionnels en labellisant votre hébergement :

Forfaits de ski et piéton Grand Massif, forfaits journée VTT Les Carroz Bike Park, descente en luge 4 Saison, entrée patinoire et piscine, goodies, remises chez les commerçants partenaires, ...

LE LABEL LES CARROZ QUALITÉ CONFORT HÉBERGEMENT

Afin de mieux qualifier l'offre d'hébergement et valoriser le parc immobilier touristique de la station, les Carroz Réservation a créé un Label "Qualité Confort Hébergement".

Reconnu sur l'ensemble de la destination Les Carroz, le label s'appuie sur des critères qualitatifs, répartis en 4 catégories : requis obligatoires, préconisés, acceptés et bonus.

ET S'EXPRIME DE 1 À 5 "CARRAZ" :



STANDING



QUALITÉ CONFORT PLUS



OBJECTIF QUALITÉ CONFORT



STANDARD PLUS



STANDARD

Ce label dédié complète le classement national "meublé de tourisme" qui dispose de certains avantages, notamment fiscaux, mais qui ne répond pas entièrement aux attentes de la clientèle et aux standards actuels de confort. Cette démarche Qualité donne l'impulsion d'une montée en gamme de l'offre d'hébergement.



CARTE PRIVILÈGE

Propriétaire d'un meublé de tourisme labellisé justifiant de moins de 28 nuits (ou 4 semaines) de locations / an.



CARTE PRIVILÈGE SILVER

Propriétaire d'un meublé de tourisme labellisé justifiant entre 28 et 70 nuits (ou 4 à 10 semaines) de location / an.



CARTE PRIVILÈGE GOLD

Propriétaire d'un meublé de tourisme labellisé justifiant de plus de 70 nuits (ou 10 semaines) de locations / an.

SOREMAC

- 1 carte 10 A/R piéton Télécabine été / hiver offerte.
- 1 forfait journée Grand-Massif été offert.
- 1 forfait journée Grand-Massif hiver offert.
- 1 descente en luge 4 saisons.

> 8% de commission à la centrale de réservation.

- 1 carte 10 A/R piéton Télécabine été / hiver offerte.
- 2 forfaits journée Grand-Massif été offerts.
- 3 forfaits journée Grand-Massif hiver offerts.
- 2 descentes en luge 4 saisons.

> 7% au lieu de 8% de commission à la centrale de réservation.

- 1 carte 10 A/R piéton Télécabine été / hiver offerte.
- 3 forfaits journée Grand-Massif été offerts.
- 6 forfaits journée Grand-Massif hiver offerts.
- 5 descentes en luge 4 saisons.

NEW! 1 forfait saison adulte au tarif enfant si 3 locations d'1 semaine en hiver avec Les Carroz Réservation.

Et 1 forfait saison adulte au tarif enfant en plus si 2 locations d'une semaine en été (toutes plateformes confondues).

> 6% au lieu de 8% de commission à la centrale de réservation.

MAIRIE

- 1 entrée gratuite à la patinoire (hiver).
- 1 entrée gratuite à la piscine (été).

- 1 entrée gratuite à la patinoire (hiver).
- 1 entrée gratuite à la piscine (été).
- 1 entrée gratuite à l'Aquacime Espace Bien Être (hiver).

- 1 entrée gratuite à la patinoire (hiver).
- 1 entrée gratuite à la piscine (été).
- 1 entrée gratuite à l'Aquacime Espace Bien Être (hiver et été).

OFFICE DE TOURISME

- 1 mug.
- 1 puzzle.

- 1 bougie.
- 1 poster vintage.

- 1 planche à découper.
- 1 poster BD.
- 1 savon artisanal.

ÉCOLES DE SKI

- 1 inscription flèche ou chamois offert / an.

- 1 inscription flèche ou chamois offert / an.
- 5% de remise sur un cours collectif / an.

- 1 inscription flèche ou chamois offert / an.
- 10% de remise sur un cours collectif / an.

LOUEURS DE MATÉRIELS

- 1 entretien de matériel offert / an.

- Un entretien de matériel offert / an.
- 1 location de luge offerte / an.

COMMERCANTS

- 5% de remise sur un article le plus cher / an.

- 10% de remise sur un article le plus cher / an.

CAFETIERS

- 1 boisson offerte pour 3 achetées.

- 2 boissons offertes pour 3 achetées.

RESTAURATEURS

- 1 apéritif ou 1 boisson offert lors d'un repas / an.

- 1 apéritif et 1 boisson offerte lors d'un repas / an.

PRESTATAIRES D'ACTIVITÉS DE LOISIRS

- 5% de remise sur une activité / an.

- 10% de remise sur une activité / an.

⁽¹⁾ Les remises, bons cadeaux ne sont utilisables qu'une fois par an, ne sont ni échangeables, ni remboursables ni vendables

⁽²⁾ l'apéritif ou la boisson sont sélectionnés par le partenaire

⁽³⁾ les conditions de délivrance et d'usage des avantages sont précisées dans la convention du Label Les Carroz

TRANSITION ÉCOLOGIQUE :

AUSSI CHEZ LES PROPRIÉTAIRES LOUEURS



Le contexte actuel est partagé entre deux principales préoccupations : **climat** et **pouvoir d'achat**. Ces enjeux impactent aujourd'hui le milieu de la location, où chacun peut alors **agir** concrètement avec des **gestes simples** et peut aussi se tourner vers des **dispositifs** mis en place pour une meilleure **transition écologique**. Pour mieux comprendre et répondre aux exigences des locataires toujours plus demandeurs à ce sujet, nous vous décrivons quelques coups de pouce et habitudes pour être en phase avec cette transition.

PAR OÙ COMMENCER ?

Tout d'abord, en se disant que chaque petit geste compte, et en appliquant des habitudes simples dans notre quotidien, tels que les éco-gestes que nous vous présentons en format détachables en pages 17 et 18. Adoptez-les, affichez-les dans votre meublé et partagez-les auprès de vos locataires !

Pour aller plus loin, vous pouvez également mesurer votre propre empreinte sur la climat grâce à ce test rapide créé par l'Agence de la transition écologique : nosgestesclimat.fr



Renseignez-vous sur les différents dispositifs mis en place pour vous aider dans cette démarche, comme par exemple :

MA PRIME RENOV'

C'EST QUOI ?

Une aide de l'État à destination des propriétaires qui souhaitent réaliser des travaux de rénovation énergétique au sein de leur logement, qu'ils habitent ce dernier ou qu'ils le proposent à la location.

POUR QUI ?

Tous les propriétaires et toutes les copropriétés de logements (pour des travaux dans les parties communes ou d'intérêt collectif réalisés sur les parties privatives) **construites depuis au moins 15 ans**.

Elle concerne **uniquement les résidences principales** (occupées par le propriétaire ou par un locataire). Elle peut concerner jusqu'à trois logements mis en location sur une période de cinq années consécutives à partir de la date de paiement du solde de la prime.

LES CONDITIONS :

Ma PrimeRénov' permet de financer les travaux d'isolation, de chauffage, de ventilation ou d'audit énergétique d'une maison individuelle ou d'un appartement en habitat collectif.

Les travaux doivent être effectués par des entreprises **RGE** (reconnues garantes de l'environnement).

Elle est **cumulable avec d'autres aides** à la rénovation énergétique comme les Certificats d'Économie d'Énergie (CEE), les aides des collectivités locales ou celles d'Action logement.

COMMENT ?

Vous pouvez tout d'abord consulter le **simulateurRénov** sur le site de France Rénov (www.france-renov.gouv.fr) pour savoir à quel profil vous appartenez et à quel niveau d'aide vous avez droit.

Avant le début des travaux, **déposez votre demande d'aide sur le site www.maprimerenov.gouv.fr**

DISPOSITIF AIR BOIS

C'EST QUOI ?

Une aide financière de 2000 €* pour le remplacement de votre ancien appareil de chauffage au bois :

- par un appareil au bois plus performant

OU

- par une énergie renouvelable (EnR) thermique ayant fonction de chauffage

*2000€ dans la limite de 50% du coût total des travaux TTC

POURQUOI ?

Alors que les appareils de chauffage au bois représentent une **source importante d'émissions de particules fines**, l'Etat, l'ADEME, la région Auvergne-Rhône-Alpes et les collectivités locales ont mis en place cette aide financière dans le but d'**aider les habitants de la vallée à remplacer leur ancien appareil au bois** par un appareil **plus performant et moins polluant**.

POUR QUI ?



CERTIFICATS D'ÉCONOMIES D'ÉNERGIE

C'EST QUOI ?

Aussi appelée Prime Énergie, elle oblige les entreprises qui vendent de l'énergie (gaz, fioul, électricité...) à **proposer des aides financières aux particuliers pour financer la totalité ou une partie de leurs travaux de rénovation énergétique**.

Cela se traduit par des primes, bons d'achat, remises, prêts à taux bonifié, subventions...

POUR QUI ?

Accessible à tous les propriétaires ou locataires, en habitation **principale ou secondaire**, ayants une habitation de plus de deux ans.

+ d'infos sur <https://france-renov.gouv.fr/aides/cee>

L'ÉCO-PTZ : ÉCO PRÊT À TAUX ZÉRO

C'EST QUOI ?

Il s'agit d'un prêt sans intérêts offert par l'État pour financer des travaux de rénovation d'un bien destiné à la location. La demande se fait directement auprès d'une banque participant au dispositif.

POUR QUI ?

Uniquement pour les résidences principales de plus de deux ans, avec des entreprises labellisées RGE.

HÉBERGEMENT TOURISTIQUE : 5 LABELS ENVIRONNEMENT

Des **labels environnementaux** existent pour les **hébergements touristiques** et permettent d'y voir plus clair.

Concernant les meublés de tourisme, L'Ademe (Agence de la Transition Écologique) en recense cinq, français et internationaux et pouvant être cumulables.



ECOLABEL EUROPÉEN

Il est le seul label écologique officiel commun à l'ensemble des pays de l'UE et s'applique autant aux hôtels, gîtes, résidences de vacances, camping...

Organisation, gestion de l'eau et des déchets, respect de la biodiversité... 22 critères obligatoires qui vous garantissent une excellence environnementale reconnue auprès des vacanciers. + d'infos : ecolabels.fr

LA CLEF VERTE

Label international déployé dans 60 pays, il garantit l'engagement dans une démarche volontaire à travers une gestion de l'eau, des déchets, de l'énergie, de produits issus de l'agriculture biologique ou du commerce équitable.

d'infos : laclefverte.org



GREEN GLOBE

Présent dans 80 pays, il classe les établissements et meublés labellisés selon différents niveaux. Parmi ces critères par exemple, la récupération et réutilisation des eaux de pluie et des eaux grises, le compostage des déchets organiques, l'utilisation de textiles en fibre bio...

+ d'infos : greenglobe.com

GÎTES PANDA

Accordé par l'association WWF, il certifie des gîtes et chambres d'hôtes situés dans des environnements d'exception : parcs et réserves naturelles, sites Natura 2000...

Il présente 4 piliers : protection de la nature, éco-habitat, éco-citoyenneté, sensibilisation de la clientèle à la protection de l'environnement.

+ d'infos : gites-de-france.com/fr/nos-sejours-themes/panda-wwf



ÉCOGÎTE

Porté par Gites de France, il concerne les gîtes mais aussi les maisons d'hôtes et porte sur plusieurs critères : le chauffage, l'eau, la ventilation, l'usage de matériaux de construction respectueux de l'environnement.

+ d'infos : gites-de-france.com/fr/nos-sejours-themes/ecogites

LABEL "QUALITÉ CONFORT HÉBERGEMENT LES CARROZ" DES CRITÈRES ENVIRONNEMENTAUX

Le Label "Qualité Confort Hébergement Les Carroz" a pour but de mettre en lumière cette **démarche environnementale** et d'**apporter aux clients des solutions concrètes et accessibles**. Cela passe alors par des **critères** déjà en place au sein du label Les Carroz et du classement en étoiles, **qui vont se développer au cours de cette année**.

LES CRITÈRES DÉJÀ EN PLACE



Critères du Label Qualité Confort Hébergement Les Carroz



Critères du classement en étoiles



Une **sensibilisation des clients** sur les actions qu'ils peuvent réaliser lors de leur séjour en matière de respect de l'environnement : par exemple les inciter à emprunter les navettes gratuites plutôt que leur voiture pour se rendre sur le domaine skiable.



Système de **tri des déchets** dédié au logement, par exemple des sacs cabas, des bacs, des poubelles ou bien des caisses. Préciser les **consignes de tri** et la localisation des containers à proximité du logement.



Mise en oeuvre d'une **mesure de réduction de consommation d'énergie** : par exemple du double vitrage, des ampoules à basse consommation, de l'électroménager classe A, de la géothermie ou des panneaux solaires.



Mise en oeuvre d'une **mesure de réduction de consommation d'eau** : par exemple une chasse d'eau double flux, des mousseurs dans les robinets ou encore de la récupération d'eau de pluie.



Installation d'**éclairage LED**



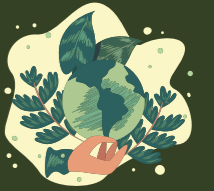
Mise à disposition d'au moins deux **produits d'entretien respectueux de l'environnement**, par exemple du vinaigre ou encore des produits certifiés ou labellisés.



Proscription des radiateurs électriques de type "grille-pain".







LES ÉCO-GESTES À ADOPTER



LES SOLUTIONS POUR ALLER ENCORE PLUS LOIN



-  Mise en oeuvre d'une **mesure de réduction de consommation d'énergie supplémentaire** : par exemple des panneaux photovoltaïques
-  Mise en oeuvre d'une **mesure de réduction de consommation d'eau supplémentaire** : par exemple une douchette économe ou un mousseur d'eau
-  Présence de produits d'accueil **écologiques** dans la salle de bains
-  Obtention d'un **label environnemental** comme par exemple ceux cités en page 16
-  Borne de recharge pour les **véhicules électriques**
-  Existence d'un **composteur** : la communauté de communes vous donne accès à des composteurs via une simple inscription et dès 20€

+ d'infos sur : www.2ccam.fr/fr/gestion-des-dechets/



Triez vos déchets ! Recycler, c'est d'abord bien jeter ses déchets.

EMBALLAGES ET PAPIERS

NOUVEAU ! TOUS LES AUTRES EMBALLAGES EN PLASTIQUE :

- En plastique : bouteilles, bidons, flacons, pots, yaourts, tubes, sachets et films en plastique, barquettes en plastique et en polystyrène...
- En papier : journaux, magazines, livres, cahiers, cartons, emballages en carton et autres papiers.

LAISSER LES BOUTEILLES, NE PAS PRESSURER LES EMBALLAGES, SÉPARER LES LIQUIDES.

NE PAS PRESSURER LES BOUTEILLES, NE PAS PRESSURER LES EMBALLAGES, SÉPARER LES LIQUIDES.

NE PAS PRESSURER LES BOUTEILLES, NE PAS PRESSURER LES EMBALLAGES, SÉPARER LES LIQUIDES.

EMBALLAGES EN VERRE

SANS BOUCHON NI COUVERCLE :

JETER EN VASE, PAS EN SAC.

BIÈRES, BOISSONS, LIQUIDES EN VERRE :

BIÈRES, BOISSONS, LIQUIDES EN VERRE :

Ces déchets doivent être vidés de leur contenu (sans pour autant être lavés), non emboîtés les uns avec les autres et aplatis (exemple des bouteilles ou des boîtes en carton).

montri

MONTRI

Tous les services déchets de la 2CCAM réunis dans une application

★★★★★ 4,5/5

Google Play | App Store

L'appli MonTri vous permet de mieux gérer vos déchets, de connaître les consignes, de localiser les points de collecte.

Baissez le chauffage :

1° de moins, c'est 7% d'économies sur la facture de chauffage.



Pensez également à purger vos radiateurs et à installer un programmateur pour chauffer le logement uniquement lorsqu'il est occupé.

Installez des ampoules LED



Utilisez le mode ÉCO de votre lave-linge et lave vaisselle



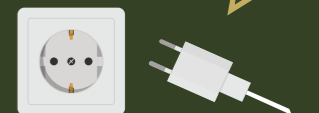
Réglez votre chauffe-eau entre 55° et 60°

Déplacez-vous en navettes au lieu d'utiliser votre voiture



Pensez au service de consigne à skis au départ de la télécabine qui vous permet de prendre les navettes sans avoir à porter vos skis !

Éteignez votre ordinateur et débranchez vos chargeurs après usage



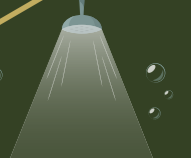
Couvrez vos casseroles pendant la cuisson

vous économiserez 25% d'énergie.



Prenez une douche plutôt qu'un bain

Économie de 150€ /an / personne



Retrouvez les navettes gratuites en temps réel :





TÉMOIGNAGE : ILS ONT FAIT CONFIANCE AUX ARTISANS RENCONTRÉS SUR LE SALON RENOV' MONTAGNE

UNE PROPRIÉTAIRE DE CLUSES SOUHAITANT GARDER L'ANONYMAT

J'ai rencontré M. Calogero GERACI lors de ma visite au salon Renov'montagne 2022, visite qui s'est concrétisée au printemps 2023 par la rénovation des peintures intérieures de ma maison (murs, plafond bois, fenêtres). Je recommande ce professionnel et son équipe tant sur le plan de la qualité du travail que sur le respect des délais convenus.

AVANT/ APRÈS : LA NOUVELLE VIE DES MEUBLÉS RÉNOVÉS !

MR ET MME POULET PROPRIÉTAIRES

Nous avons décidé en 2023 de partir dans l'aventure de la location meublée. Nous nous sommes rapprochés du Label dans le cadre de la rénovation du bien. Et heureusement ! Car nous avons réalisé une première ébauche que nous avons retravaillé fort des échanges avec le Label afin de correspondre au mieux aux attentes des vacanciers.

Guérande, chargée de mission, s'est rendue disponible et à l'écoute pour construire et finaliser ce projet. Cela est très appréciable, surtout quand vous n'habitez pas à côté. Nous avons aussi pu bénéficier d'une aide pour l'ensemble des démarches administratives. La prise en charge de la location via la Centrale de réservation a aussi été gérée parfaitement (prise de photos, rédaction de l'annonce, etc).

En résumé, merci pour votre accompagnement.

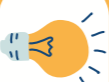


VOYAGEUR ÉCO RESPONSABLE

Agissons en faveur de la protection de notre planète.

ÉLECTRICITÉ

Eteindre les lumières et les multiprises en sortant des pièces.



LE SAVIEZ VOUS ?

Les appareils audiovisuels consomment autant en veille qu'en fonctionnement.



EAU

Inutile de rincer la vaisselle avant le lave-vaisselle. Prendre une douche plutôt qu'un bain. Fermer le robinet en se lavant les mains et dents.

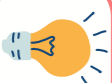


LE SAVIEZ VOUS ?

Ouvrir un robinet pendant 3 min équivaut à jeter 18 litres d'eau potable.

CHAUFFAGE

Renouveler l'air en 5 min de ventilation. Fermer les rideaux le soir. Respecter les notices explicatives du système de régulation.



LE SAVIEZ VOUS ?

La température idéale dans un logement est de 19°C.



CULTURE LOCALE

Participer à l'économie du territoire. Partager son expérience et ses habitudes. Respecter les coutumes locales.



LE SAVIEZ VOUS ?

La raclette est le plat préféré de 33% des Français.



DÉCHETS ET TRI

Privilégier les produits avec peu d'emballage. Jeter les déchets dans les poubelles appropriées. Respecter les critères de tri.



LE SAVIEZ VOUS ?

89% des Français recyclent leurs emballages.



RÉPERTOIRE DES ARTISANS & ENTREPRISES PARTENAIRES

RÉNOVATION

ARCHITECTE DPLG & MAÎTRE D'ŒUVRE

SARL ARVE ARCHITECTURE
97, rte du Serveyer - 74300 Les Carroz
Tél. +33 (0)4 50 18 62 20
arvearchitecture@outlook.fr

ALPARCHITECTURE
191, av. des Thèzières - 74440 Taninges
Tél. +33 (0)4 50 34 20 48 6 contact@alparchitecture.fr

POLE TRAVAUX
5087, rte des Chapes - 74570 Fillière
Tél. +33 (0)6 64 27 77 21
bizcarrondo@poletravaux.com

MDLRZ - MAUDE LARONZE
Architecture, Espaces, Objets
5 avenue de Chevène - 74000 ANNECY
contact@mdlrz.fr

ARCHITECTES D'INTERIEUR

MANON PAPIN
74300 Les Carroz
Tél. +33 (0)6 26 82 72 82
contact@manonpapin.com - www.manonpapin.com

CUISINES ESPACES ET VIE - Marine Raquin
16, av. de la libération - 74300 Cluses
Tél. +33 (0)6 83 48 82 87
cuisinesespacesetvie@outlook.fr

LES MONTAGNARDES
250, rte des moulins - 74300 Les Carroz
Tél. +33 (0)4 50 91 26 31
www.lesmontagnardes.com

ACCOTINAE - Jennifer Plaisant
564, route d'Alloupe - 74130 Mont Saxonnex
Tél. +33 (0)6 84 48 89 68 - jennifer@accotinae.fr

FLAI - Françoise Lathuille
130 Avenue de la Gare - 74700 Sallanches
Tél. +33 (0)4 50 58 50 76 - lathuille.francoise@neuf.fr

AGENCEURS, DÉCORATEURS & HOME STAGING

CABINET RELOOKEA - HOME STAGING
Christophe Boch
6, rue de l'annexion - 74000 Annecy
Tél. +33 (0)6 45 83 70 80 - christophe@relookea.fr

CABINET KAPSEV - HOME STAGING
Séverine Leibrandt
74190 Passy
Tél. +33 (0)6 42 78 77 05 - contact@kapsev.com

SARL LES MONTAGNARDES
250, route des moulins - 74300 Les Carroz
Tél. +33 (0)4 50 91 26 31 - www.cafedebalme.fr

SIGNATURE D'INTÉRIEUR
Agencement d'intérieur
51 avenue des Thèzières - 74440 Taninges
Tél. +33 (0)6 51 39 96 53
guillaume@signatureinterieur.com

Artisans et partenaires du Label Qualité Confort Hébergement des Carroz et exposants du salon Rénov'montagne.

SARL CABANES ET AGENCEMENT
511T ZI des Champs Fleuris - 74540 Alby-sur-Chéran
Tél. +33 (0)6 65 48 00 62
cabanasetagencement@gmail.com

CHARPENTE, COUVERTURE & ZINGUERIE

SARL OBLICART
1038, route des Hauts choseaux
74300 Saint Sigismond
Tél. +33 (0)6 64 35 61 73 / +33 (0) 6 76 54 24 77
oblicart@yahoo.fr

PEGORIER CHARPENTE
Les Sages - 74340 Samoëns
Tél. +33 (0)4 50 55 94 77 - www.pegoriercharpente.fr

LES COMPAGNONS DU BOIS
5a Chemin du Pont de ville - 1224 Chêne Bougeries Genève
Tél. 0041 22 566 06 30
lescompagnonsdubois@sunrise.ch

TRAITEMENT TOITURES & SABLAGE

SABLAGE DES SAVOIE
Les Fontanettes - 73630 La Compote
Tél. +33 (0)6 24 02 10 41
contact@sablagedessavoie.com

SABLAGE FRANCE - Julien Sestier
658 Montée de la Scia - 38380 St Pierre de Chartreuse
Tél. +33 (0)6 88 84 24 69 - sestier.julien@orange.fr

MENUISERIE, LAMBRIS, PARQUET & AGENCEMENT

GREZES MICHAEL
Les Communs - 73360 Saint-Franc
Tél. +33 (0)6 46 84 28 52 - grezesmichael@gmail.com

SARL OBLICART
1038, route des Hauts choseaux
74300 Saint Sigismond
Tél. +33 (0)6 64 35 61 73 / +33 (0)6 76 54 24 77
oblicart@yahoo.fr

PEGORIER CHARPENTE
Les Sages - 74340 Samoëns
Tél. +33 (0)4 50 55 94 77
www.pegoriercharpente.fr

ÉLECTRICITÉ

ALPIN ELEC - Thomas Gras
123, rte de la Bardella - 74300 Les Carroz
Tél. +33 (0)7 86 44 56 94 - thomas@alpin-elec.com

PLOMBERIE, SANITAIRE, CHAUFFAGE & VENTILATION

EURL MICHAEL BOULANT
180, rte des Grangettes - 74300 Les Carroz
Tél. +33 (0)6 29 84 24 20 - michael.boulant@sfr.fr

CEDEO - ENVIE DE SALLE DE BAIN
763, av. de St Martin - 74700 Sallanches
Tél. +33 (0)4 50 58 12 01 - www.enviedesalledebain.fr

AM74 - Arnaud Montay
4555, rte du fer à cheval - 74440 La Rivière Anverse
Tél. +33 (0)6 44 26 29 67 - arnaud.montay@gmail.com

COMTET-PIN
01560 St Julien sur Reyssouze
Tél. +33 (0)4 74 52 60 29 - contact@comtet-pin.fr

ALKIRA
Terrasses bois et mobiles piscines
Tél. +33 (0)7 69 06 30 02

EPC - Thierry Crouzet
Rénovation générale
74300 Les Carroz
Tél. +33 (0)6 14 65 16 34 - thierryelec74@gmail.com

CARRELAGE, MAÇONNERIE & DALLAGE

CAPRI
15, imp. des Castors - 74800 St Pierre en Faucigny
Tél. +33 (0)4 50 03 50 86 - www.capri.fr

DEFFAUGT CONSTRUCTION
233, route de Valentine - 74440 Verchaix
Tél. +33 (0)6 85 66 46 37
pascaldeffaugt@sarlideffaugt.com

GH CARRELAGES ET CREATION
30, chemin Curtil Durand - 01340 Foissiat
Tél. +33 (0)7 71 10 66 03
gh.carrelages.creation@gmail.com

PEINTURE DÉCORATIVE, ENDUIT & REVÊTEMENTS DE SOLS

COLORALP - COUP D'ŒIL
30, rue Jacques Arnaud - 74300 Cluses
Tél. +33 (0)4 50 96 07 63 - cluses@coloralp.fr

SAINT MACLOU
ZA rue des esserts - 74100 Annemasse
Tél. +33 (0)6 38 18 72 75
fabien.berger@saint-maclou.com

BROSSIER RENOVATION INTERIEURE
8B, rue Victor Hugo - 89400 Cheny
Tél. +33 (0)6 10 50 28 38 - www.bri-renovation.fr

SARL CABANES ET AGENCEMENT
511T ZI des Champs fleuris - 74540 Alby-sur-Chéran
Tél. +33 (0)6 65 48 00 62
cabanasetagencement@gmail.com

GERACI PEINTURE
18d Avenue du Dr Jacques Arnaud - 74300 Cluses
Tél. +33 (0)6 83 05 84 88 - geracicalogero@icloud.com

PAYSAGISTE

ESPACE CREATION NATURE
64, rte du Sappey - 74300 Les Carroz
Tél. +33 (0)6 24 91 49 78 - ecrubin@wanadoo.fr

PF PIOLÉ
2136, rte de la barliette - 74300 Les Carroz
Tél. +33 (0)4 50 55 17 78 - pf.piolo@orange.fr

CHEMINISTE

SARL LA FLAMBÉE
125, allée de la Géode - 74490 Saint Jeoire
Tél. +33 (0)6 07 89 12 79 -
fabienne@la-flambee.com

LA FLAMME DE VOS ENVIES
Galerie Commerciale "Alpina"
79, avenue du Mont Blanc - 74400 Chamonix
Tél. +33 (0)4 50 91 15 32

CHEMINÉES DESGRANGES
12, avenue des Alpes - 74300 Cluses
Tél. +33 (0)4 50 78 04 05
cheminees-desgranges-david@orange.fr

MIROITERIE, VITRERIE, HUISSERIE

MIROITERIE - VITRERIE GRANGE
110, rue de la poterie - 74460 Marnaz
Tél. +33 (0)6 89 32 42 56
miroiteriegrange@hotmail.com

TRYBA
122, quai Alexandre Curral - 74700 Sallanches
Tél. +33 (0)4 50 39 91 65
info-fp-sallanches@orange.fr

RÉNOVATION, TOUS CORPS D'ÉTAT

PÔLE TRAVAUX
5087, route des Chappes - 74570 Fillière
Tél. +33 (0)6 64 27 77 21
bizcarrondo@poletravaux.com

DEFFAUGT CONSTRUCTION
233, route de Valentine - 74440 Verchaix
Tél. +33 (0)6 85 66 46 37
pascaldeffaugt@sarlideffaugt.com

BOILLON SAS
108, route de Flaine - 74300 Magland
Tél. +33 (0)4 50 98 89 42
pratic-cuisine@orange.fr

EPC - Thierry Crouzet
74300 Les Carroz
Tél. +33 (0)6 14 65 16 34 - thierryelec74@gmail.com

ETS LARROUTIS
Rénovation toiture et façade
161 Chemin du Verney - 74300 Magland
Tél. +33 (0)6 60 83 21 07
ets.larroutris@gmail.com

LES CERFS VIS DE SAVOIE
Maintenance et rénovation de vos biens immobiliers
420 Route des Bossonnets
74300 Chatillon sur Cluses
Tél. +33 (0)6 36 07 25 27
contact@lescerfsvisdesavoie.fr

CUISINE & SALLE DE BAIN

CUISINES MOREL
842, avenue de Genève
74700 Sallanches - Tél. +33 (0)4 50 21 98 42

CUISINES ESPACE ET VIE
Marine Raquin
16, avenue de la Libération - 74300 Cluses
Tél. +33 (0)6 83 48 82 87
cuisinesespacesetvie@outlook.fr

CEDEO - ENVIE DE SALLE DE BAIN
763, av. de Saint Martin - 74700 Sallanches
Tél. +33 (0)4 50 58 12 01 - www.enviedesalledebain.fr

MAGASINS DÉCO, MOBILIER & ARTS DE LA TABLE

IMAGE'IN

61, route des Moulins - 74300 Les Carroz
Tél. +33 (0)4 50 90 35 96 - menina.db@hotmail.fr

LA HALLE AU SOMMEIL

275, rue du Colonney - 74700 Sallanches
Tél. +33 (0)4 50 58 74 26
sallanches@halleausommeil.fr

CUISINES ESPACE ET VIE

16, av. de la Libération - 74300 Cluses
Tél. +33 (0)6 83 48 82 87
cuisinesespacesetvie@outlook.fr

SARL CHC THIERRY LAPIERRE
552, av. de Chambéry - 73190 Challes les Eaux
Tél. +33 (0)6 03 43 03 07
www.chamberymeubles.fr

POP UP STORE by Les Montagnardes
250, route des moulins - 74300 Les Carroz
Tél. +33 (0)4 50 91 26 31 www.cafedebalme.fr

SIGNATURE D'INTÉRIEUR

Agencement d'intérieur
51 avenue des Thèzières - 74440 Taninges
Tél. +33 (0)6 51 39 96 53
guillaume@signatureinterieur.com

DÉCO MONTAGNE Véronique Daamouche
Vente de mobilier et décoration
Tél. +33 (0)6 50 01 33 22
decomontagneshop@gmail.com
decomontagne.fr

CRÉATIONS ARTISITQUES, DESIGN D'OBJET

LES PIEDS SUR LA TABLE
14, rue Jean Baillet - 92500 Rueil Malmaison
Tél. +33 (0)6 77 17 21 81
contact@lespiedsurlatable.com

ATELIER I13
113, rue des Grands prés - 01200 Confort
Tél. +33 (0)7 61 02 55 01
contact@luminaire-atelier113.com

ATELIER SÈVE ET SOUDURE
112, chem. de la grande cote - 01200 Lancrans
Tél. +33 (0)6 83 07 23 39
contact@atelier-seve-soudure.com

HAPPY ID INTERNATIONAL
Joyeuse fondue
275, route des Creuses
74600 Seynod
Tél. +33 (0)6 09 85 98 70
contact@joyeuse-fondue.com

JADE CRÉATION
74930 Esery
Tél. +33 (0)6 11 95 55 54 - www.jadecreation.fr

LA MÉTAMORPHOSE DU TEMPS
ZA les grands prés - 74160 Presilly
Tél. +33 (0)6 62 76 47 95
contact@lametamorphosedutemps.fr

LISE DELEGLISE
74230 Manigod
Tél. +33 (0)6 07 41 58 41 - l.deleglise@hotmail.fr

CRÉATIONS JÉRÔME PEUCHERET
73000 Chambéry
Tél. +33 (0)6 79 03 86 43
www.creationsjeromepeucheret.fr

COCO PIKÉ
Affiches des régions de France et autres
278 route des Grands Champs - 74440 Morillon
Tél. +33 (0)6 32 46 95 38 - cocopike.shop@gmail.com

ATELIER COULEUR CARMIN Nadège David
Peinture décorative sur mobilier et bijoux en bois
86 Rue Boccard 74700 Sallanches
Tél. +33 (0)6 23 37 36 35
ateliercouleurscarmin@gmail.com

COEUR 2 DECO Patricia Wozniak
717 Route Vielle 74420 Habere Lullin
Tél. +33 (0)6 08 93 97 46 - coeurdedeco@gmail.com

ARTIS' ALPES
Création d'objets décoratifs en bois
30 Chemin du Verdan 73310 Chindrieux
Tél. +33 (0)6 08 61 87 11
jp.cad@orange.fr

BONJOUR LISETTE Marie Baviere
Rénovation de mobilier et objet
90 Rue de la grange de l'île 74970 Marignier
Tél. +33 (0)6 01 02 08 79

GASKA
Fabrication de meubles et déco métal et bois
Lieu dit Beauvezet 04510 Mirabeau
Tél. +33 (0)6 77 36 88 05

AMEUBLEMENT DÉTOUR CRÉATION
Artisan Tapissier
9 Rue du Recteur Perroud 01150 Lagnieu
Tél. +33 (0)4 74 36 93 12
frcontamine@gmail.com

PHOTOGRAPHES

MILLO PHOTOS VIDEOS
74300 Les Carroz
Tél. +33 (0)6 80 64 49 77
contact@millophotosvideos.com

CONCIERGERIE & AGENCES IMMOBILIERES

AGENCE RENAND
2, route des Moulins
74300 Les Carroz
Tél. +33 (0)4 50 90 01 40 - carroz@immorenand.com

AGENCE IMMOBILIERE ALTIMMO
21, route de la Télécabine
74300 Les Carroz
Tél. +33 (0)4 50 90 59 54 info@altimmo-lescarroz.com

HOME PARTNER
La conciergerie des Carroz
3, route du Serveyer - 74300 Les Carroz
Tél. +33 (0)6 43 00 06 26 - www.homepart.fr
hplcarroz@outlook.fr

LOLO CLEAN
545 Route du Sappey 74300 Arâches
Tél. +33 (0)6 86 76 65 50
cardinallaurence2@gmail.com

ARVE PROMOTION
Promoteur Immobilier
326 Route de Pierre Longue 74800 Amancy
Tél. +33 (0)6 04 59 30 06

CLASSEMENT DES MEUBLÉS DE TOURISME

INNOVATION ET DÉVELOPPEMENT TOURISME
20, avenue de Parmelan - 74000 Annecy
Tél. +33 (0)4 50 45 45 73
contact@idt-hautesavoie.com

RÉNOV' MONTAGNE

ON SE RETROUVE

EN 2025 !

SALON

DE LA RÉNOVATION,
DE L'AMÉNAGEMENT
& DE LA DÉCORATION
EN MONTAGNE



ENTRÉE
LIBRE


LESCARROZ
GRAND MASSIF


LABEL
LESCARROZ
Qualité • Confort • Hébergement