

## Circuits - Les Carroz

- 2 Circuit n°2 : Boucle de la Pestaz**
- 3,6 km / 180 m+ / 1 h 15
  - difficulté : ●
  - départ : parking de la Pestaz (début de la route des Grangettes)
  - Cet itinéraire très varié (bord de piste, forêt, torrent naturel) vous fera découvrir les hameaux cachés des Carroz, comme celui de la Lanche d'en Bas, véritable havre de calme et d'authenticité.
  - Variante : vous pouvez continuer sur les circuits n°3 ou n°4.
- 3 Circuit n°3 : Boucle de Malatrait**
- 7,2 km / 380 m+ / 3 h
  - difficulté : ●
  - départ : parking des Grangettes
  - La plus grande boucle que nous proposons vous charmera par le cachet de ses fermes rencontrées. Dignes des plus belles cartes postales, les alpages de « Malatrait » et des « Tronchets » vous offrent des points de vue inoubliables.
  - Variante : en prenant le circuit n°2.
- 4 Circuit n°4 : Croix des 7 Frères**
- 5 km / 480 m+ / 2 h 30
  - difficulté : ●
  - départ : parking des Grangettes (variante : en prenant le circuit n°2)
  - Cette ascension soutenue est réservée aux marcheurs aguerris mais l'effort sera récompensé par la vue spectaculaire sur les Aravis et la Vallée de l'Arve. Les diverses légendes sur cette « Croix des 7 Frères », point culminant de votre randonnée (1684 m), restent toutes plus mystérieuses les unes que les autres !
- 5 Circuit n°5 : Boucle du Lays**
- 3,1 km / 100 m+ / 1 h
  - difficulté : ●
  - départ : parking du Mont-Favy
  - Ce circuit qui emprunte au début le parcours de santé peut se faire en famille puisque le dénivelé n'est pas très important. Sur le chemin du retour vous pourrez vous arrêter au panneau de lecture du paysage du Mont-Favy.
- 6 Circuit n°6 : Boucle de la Pierre à Laya**
- 5,6 km / 170 m+ / 2 h 30
  - difficulté : ●
  - départ : parking du Mont-Favy
  - En découvrant le long plateau des « communaux », observez la vue imprenable sur la « Pointe d'Areu » et les falaises de « Vormy ». Sauriez-vous dénicher la fameuse « Pierre à Laya » et son histoire légendaire ?
- 7 Circuit n°7 : Descente Kédeusaz**
- 3,1 km / 580 m- / 1 h 30
  - difficulté : ●
  - départ : sommet télécabine de la Kédeuze
  - Profitez d'une montée en télécabine pour admirer les paysages à 360° à 1800 m d'altitude et ensuite longez les pistes de ski dans une ambiance forestière.
  - 3 restaurants accessibles sur le parcours
  - Prévoir un forfait en cours de validité pour emprunter la télécabine.
- 8 Circuit n°8 : Boucle des Molliets**
- 6 km / 230 m+ / 2 h
  - difficulté : ●
  - départ : parking du Pas à l'Âne (hors plan)
  - Evadez-vous dans un paysage authentique entre sapins et clairières avec vue imprenable sur la Pointe d'Areu et la Pointe Percée. Vous pourrez également croiser les chiens de traîneaux sur votre chemin.
  - 1 restaurant accessible sur le parcours.

## Légende

### Circuits de randonnée en raquettes

- Départ de parcours
- Circuits très faciles
- Circuits faciles
- Circuits difficiles
- Circuits très difficiles

### Accueil et à l'étape

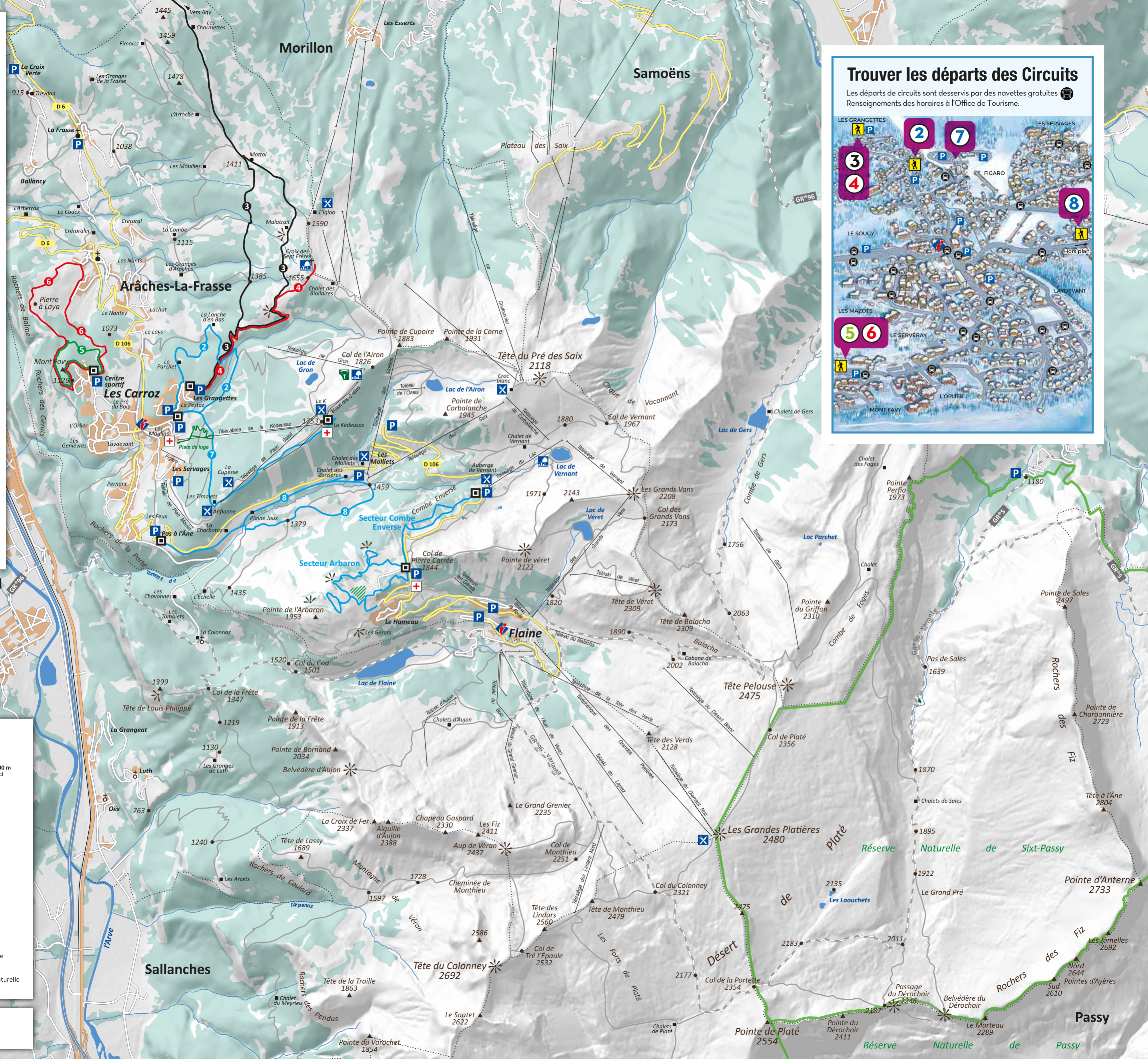
- Office de tourisme
- Parking
- Restaurant d'altitude
- Aire de pique-nique
- Poste de secours

### Patrimoine

- Vue panoramique
- Point de vue
- Église, chapelle

### Divers

- Aire de décollage parapente
- Remontée mécanique
- Piste de luge sur rail
- Espace luge
- Limite de Réserve Naturelle



### Trouver les départs des Circuits

Les départs de circuits sont desservis par des navettes gratuites. Renseignements des horaires à l'Office de Tourisme.

# CARTE RAQUETTES

Itinéraires de randonnée en raquettes

LESCARROZ GRAND MASSIF

### Avertissements

Les itinéraires décrits sont balisés :  
- violets (Les Carroz) et orange (Flaine) numérotés suivant l'itinéraire (exemple : n° 2 pour la boucle de la Pestaz),  
- par des balises pédestres en bois indiquant le nom du lieu-dit, l'altitude et les différentes directions.  
**Attention : les pétoles ou raquettes ne sont pas autorisés à randonner sur les pistes de ski.**  
Attention toutefois, les panneaux raquettes se situent à l'extérieur des pistes, mais ceux-ci peuvent être couverts par le vent, la neige ou le vandalisme. En cas de doute, faites demi-tour et revenez sur vos traces.  
**Attention au brouillard qui empêche la visibilité des panneaux. Renseignez-vous avant de partir, les conditions météorologiques peuvent évoluer rapidement.** La météo est disponible sur [www.meteo.com](http://www.meteo.com).  
Ne vous écartez pas des itinéraires balisés. Il ne s'agit pas d'un itinéraire de randonnée fermé et sont empruntés sous votre seule responsabilité.  
Prenez vos précautions (bonnet, gants, matériel etc.). Évitez de partir seul, et dans tous les cas prévenez de votre itinéraire et de l'heure approximative de votre retour.  
Partez bien équipé : bonnes chaussures de marche, vêtements chauds et imperméables, lunettes de soleil, bâtons et gants si besoin.

### Respect du milieu

Tenez vos chiens en laisse – les animaux sauvages sont protégés et peuvent être dangereux. Respectez la flore, l'attention aux jeunes sapins, Redonnez vos déchets au village qui est équipé pour les traiter et les recycler.

Retrouvez tous les circuits de randonnées sur l'application Flaine Les Carroz Zéam Outdoor.

Document non contractuel. Toutes les informations contenues sur cette carte sont données à titre indicatif et ne sauraient, en aucun cas, engager la responsabilité des Offices de Tourisme des Carroz et de Flaine.

Office de Tourisme de Flaine  
Galerie Marchande Flaine-forum - 74300 FLAINE  
+33 (0)4 50 90 80 01 - [www.flaine.com](http://www.flaine.com)

[www.flaine.com/raquettes](http://www.flaine.com/raquettes)

Office de Tourisme des Carroz  
9, place de l'Arbanche - 74300 LES CARROZ  
+33 (0)4 50 90 00 04  
[www.lescarroz.com](http://www.lescarroz.com)

[www.lescarroz.com](http://www.lescarroz.com)